



パースは一部オプションを含みます

CONCEPT HOUSE  
Style-Green  
Design & Plan

# 暮らしの中にもっと緑を 建物の内側に 庭を取り込んだ家



## 子供部屋

子供部屋を個々にご用意のお子様の成長に合わせて使い方を換えられる間仕切ったプラン。

## 玄関

前室のような独立した配置の玄関。プライバシーに配慮し、居住空間が不意に見えてしまうことがない最小限の廊下で効率的。

## 畳コーナー

お子様の遊び場、お父さんのゴルフスペースとしてリビングと一体の畳コーナー。

## リビング

視界に緑が入る、ゆったり広々としたリビングダイニング。日当りの良い一体空間として開放的に使えます。

## 1F プラン



## 主寝室

ゆったりとゆとりのある主寝室。クローゼットは収納量もたっぷり。

## キッチン

リビングとダイニングが見通せるキッチン。水廻り動線も使い勝手抜群の配置。

## 屋上テラス

完全プライベートな庭となった屋上テラス。誰からも邪魔される事の無い贅沢な時間を堪能できる住まい。

庭付き一戸建てに憧れを持って住まいづくりをお考えの方は少なくないはず。緑と共に暮らしたいという方の為に生まれたプランです。緑いっぱいの庭のある家とを考えていたけれど、土地の広さや道路の方位、様々な要因で思っているような土地に家が建てられない場合があります。そんな場合にも夢を実現できるのが、庭を建物の内側に取り込むグリーンゲージを設けた住まいです。



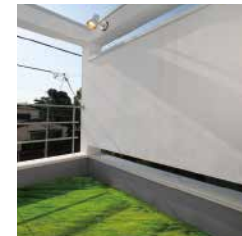
Living room



Kitchen



Green gauge



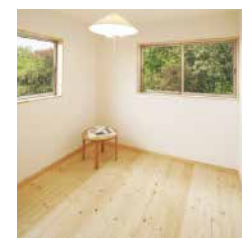
Roof terrace



Bed room



Kid's room



1階面積	53.00㎡ (16.00坪)
2階面積	49.69㎡ (15.00坪)
PH面積	2.48㎡ (0.75坪)
延床面積	105.17㎡ (31.75坪)
生活有効面積	123.39㎡ (37.25坪)

## 2F プラン



## グリーンゲージ

物干はもちろん、植物園のような植栽を楽しめるバルコニーテラス。

## RF プラン

